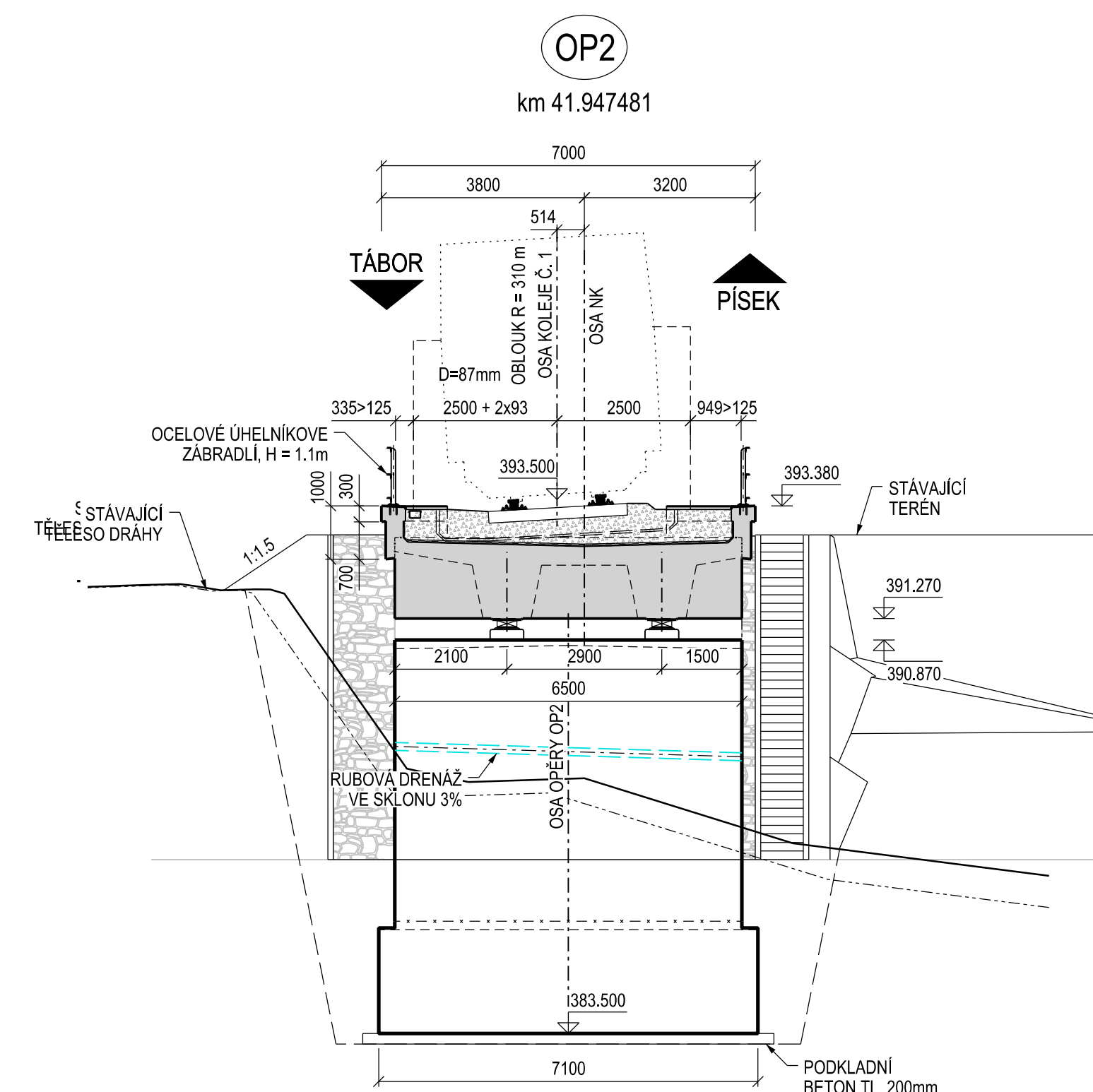
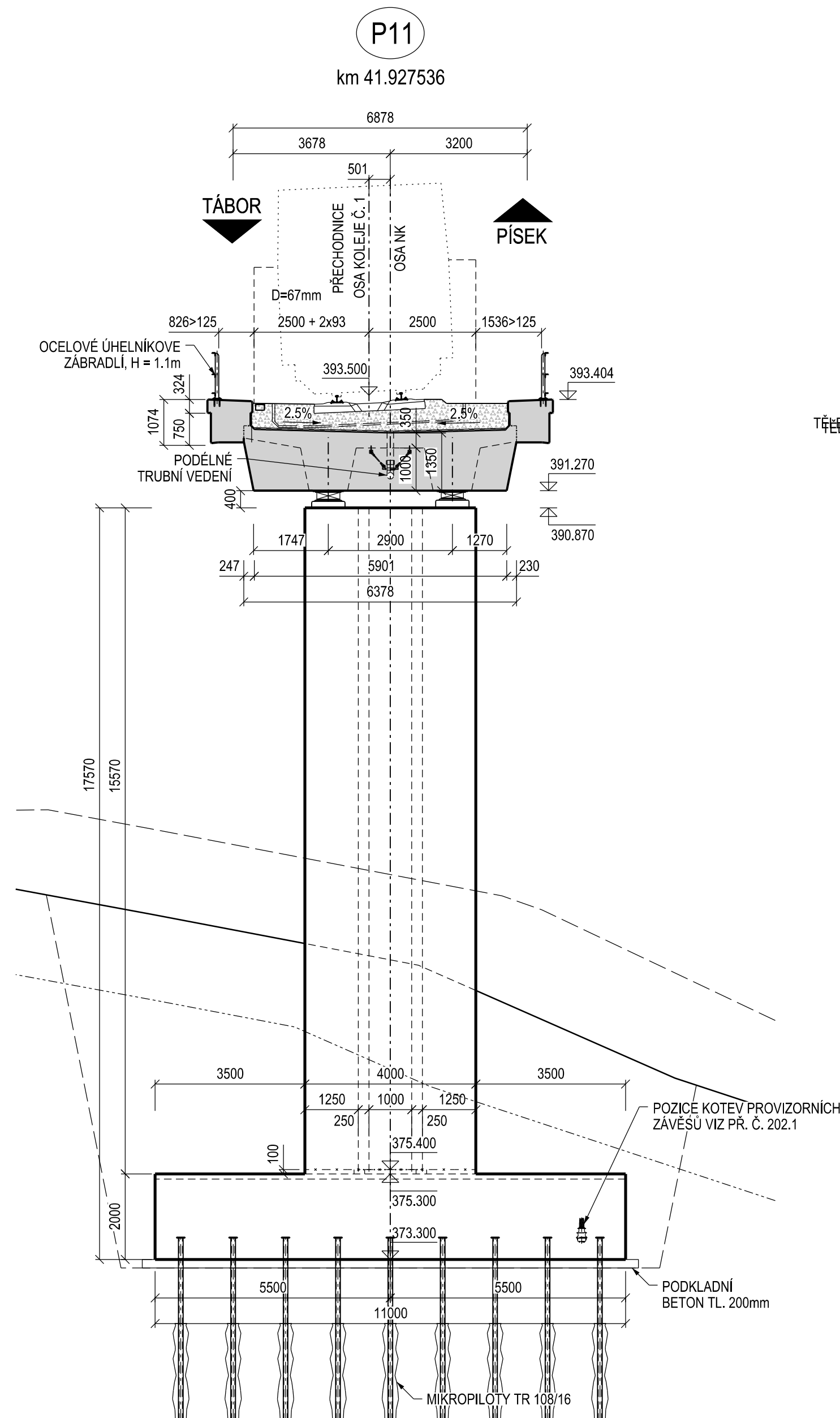
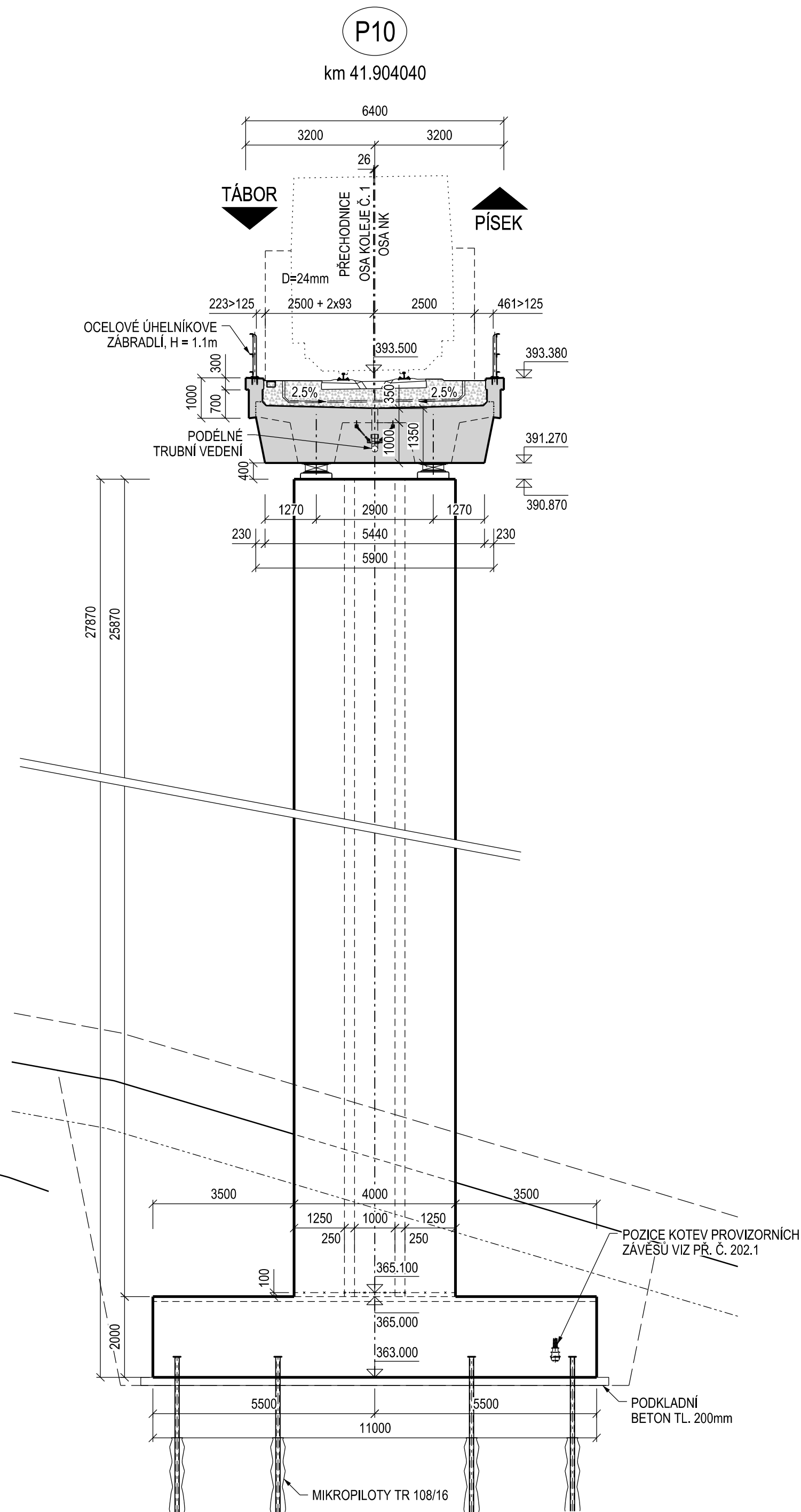
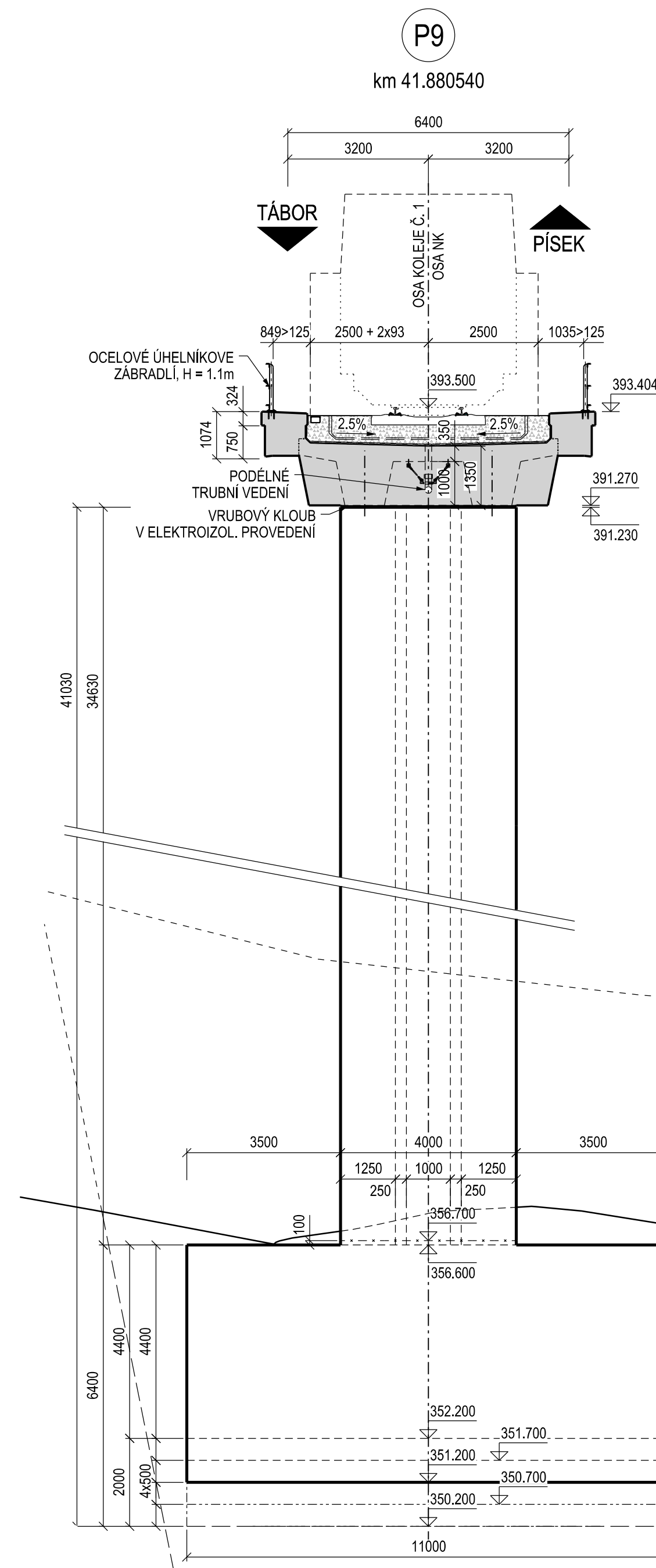


PŘÍČNÉ ŘEZY V OSÁCH PODPĚR M 1:100



- VŠEOBECNÉ INFORMACE JSOU UVEDENY V PŘÍLOZE Č. 001 - TECHNICKÁ ZPRÁVA
- ODVODNĚNÍ ZAKRESLENO POUZE SCHEMATICKY, PODROBNĚ VIZ PR. Č. 402
- TERÉNY JSOU VYKRESLENY SCHEMATICKY DLE STÁVAJÍCÍHO ZAMĚŘENÍ
- FINÁLNÍ ÚPRAVY TERÉNU PODROBNĚ VIZ PR. Č. 503

VÝŠKOVÝ SYSTÉM B_{pV}

SOUŘADNICOVÝ SYSTÉM S-JTSK

Číslo změny:	Obsah změny:	Datum změny:
00	-	-
01	-	-
02	-	-

Objednatel:  SPRÁVA ŽELEZNIČNÍ DOPRAVNÍ CESTY	Správa železniční dopravní cesty, s.o. Dlážděná 1003/7, 110 00 Praha 1 Stavební správa západ Sokolovská 278/1955, 190 00 Praha 9
--	---

<p>Generální projektant:</p>  <p>SUDOPRAHA</p>	<p>SUDOP PRAHA a.s. Olšanská 1a, 130 00 Praha 3 tel.: +420 267 094 111 fax: +420 224 230 316 e-mail: praha@sudop.cz</p>	<p>Hlavní inženýr projektu: ING. MARTIN VLAŠÁK</p> <p>Garant profese: ING. MARTIN VLAŠÁK</p>
--	---	--

<p><u>Středisko:</u> SUDOP PRAHA a.s., STŘEDISKO - MOSTŮ</p>			
<p><u>Vedoucí střediska:</u></p> <p>ING. DANA WANGLER</p>	<p><u>Odpovědný projektant SO:</u></p> <p>ING. JAKUB GÖRINGER PH.D.</p>	<p><u>Vypracoval:</u></p> <p>ING. MARIÁN PETR</p>	<p><u>Kontroloval:</u></p> <p>ING. TOMÁŠ MARTINEK</p>

Název akce: REKONSTRUKCE MOSTU V KM 41,791 TRATI TÁBOR - PÍSEK		Číslo smlouvy: 17 186 209 Projektový stupeň: DUSP+PDPS	
Část: INŽENÝRSKÉ OBJEKTY MOSTY, PROPUSTKY A ZDI SO 20-01 ŽELEZNIČNÍ MOST PŘES VD ORLÍK		Datum: 10/2019 Číslo části: D.2.1.4	
Název přílohy: PŘÍČNÉ ŘEZY V OSÁCH PODPĚR - 2.ČÁST		Měřítko: 1:100	Počet formátů: 5 x A4
		Číslo přílohy: 005.2	

DOKUMENT IZ FOTOKOPÍ JE SMYSLU PRAKTIČNĚ SMLUVLIVÝ O DÍLO, ŽÁDNÁ JEHO ČÁST NEMŮŽE BÝT DÍLEŽNĚ ZÁKONEM 121/2000 Sb. KOPÍROVÁNA NEBO JINÝM ZPŮSOBEM ROZŠÍŘOVÁNA. BEZ SOUHLASU SJUDOP PRAHA A.S.